

Inspiron 15

5000 Series

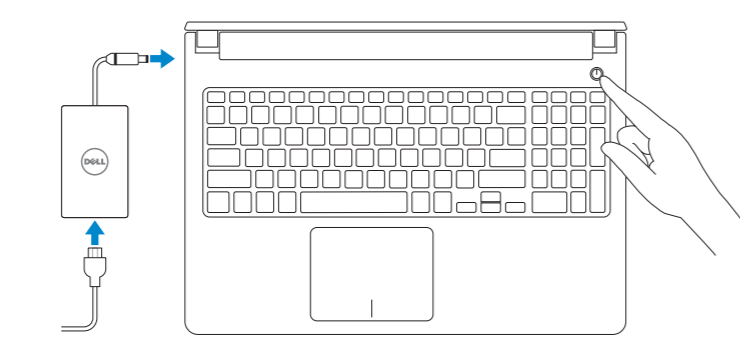
Quick Start Guide

Οδηγός γρήγορης έναρξης
Краткое руководство по началу работы
Priručnik za brzi start
מדריך התחלה מהירה



1 Connect the power adapter and press the power button

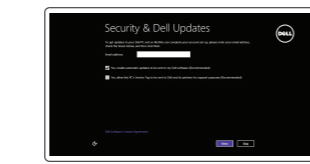
Συνδέστε τον προσαρμογέα ισχύος και πιέστε το κουμπί τροφοδοσίας
Подключите адаптер источника питания и нажмите на кнопку питания
Povežite adapter za napajanje i pritisnite dugme za napajanje
חבר את מתאם החשמל ולחץ על לחצן ההפעלה



2 Finish Operating System setup

Τελειώστε τη ρύθμιση του λειτουργικού συστήματος
Завершите настройку операционной системы
Završite sa podešavanjem operativnog sistema | השלם את התקנת מערכת ההפעלה

Windows

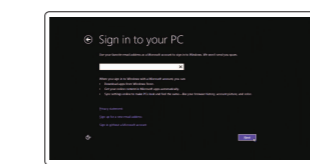


Enable security and updates
Ενεργοποιήστε τις ρυθμίσεις για την ασφάλεια και τις ενημερώσεις.
Включите службы обеспечения безопасности и автоматического обновления
Omogućite zaštitu i ažuriranja
אפשר אבטחה ועדכונים



Connect to your network
Σύνδεση στο δίκτυό σας
Подключитесь к сети
Povežite sa svojom mrežom
לתחבר לרשת

- NOTE:** If you are connecting to a secured wireless network, enter the password for the wireless network access when prompted.
 - ΣΗΜΕΙΩΣΗ:** Αν πρόκειται να συνδεθείτε σε ασφαλές ασύρματο δίκτυο, πληκτρολογήστε τον κωδικό πρόσβασης στο ασύρματο δίκτυο όταν παρουσιαστεί η σχετική προτροπή.
 - ПРИМЕЧАНИЕ:** В случае подключения к защищенной беспроводной сети введите запрашиваемый пароль для доступа к ней.
 - NAPOMENA:** Ako se povezivanje vrši na zaštićenu bežičnu mrežu, unesite lozinku za pristup bežičnoj mreži kada se to od vas zatraži.
- הערה:** אם אתה מתחבר לרשת אלחוטית מאובטחת, הזן את סיסמת הגישה לרשת האלחוטית כשתבקש לעשות זאת.



Sign in to your Microsoft account or create a local account
Συνδεθείτε στον λογαριασμό σας στη Microsoft ή δημιουργήστε τοπικό λογαριασμό.
Войдите в учетную запись Microsoft или создайте локальную учетную запись
Prijavite se na svoj Microsoft nalog ili kreirajte lokalni nalog
היכנס לחשבון Microsoft שלך או צור חשבון מקומי

Ubuntu

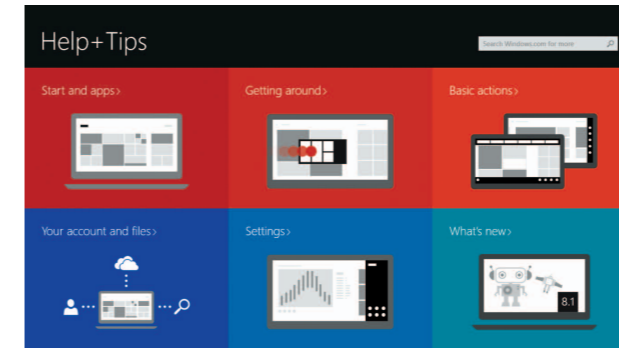
Follow the instructions on the screen to finish setup.
Ακολουθήστε τις οδηγίες που παρουσιάζονται στην οθόνη για να τελειώσει η ρύθμιση.
Для завершения установки следуйте инструкциям на экране.
Pratite uputstva na ekranu da biste završili podešavanje.
פעל לפי ההוראות המופיעות על המסך כדי לסיים את תהליך ההתקנה.

Learn how to use Windows

Εκμάθηση χρήσης των Windows | Узнать о работе в Windows
Saznajte kako da koristite Windows | Windows-ב-השתמש למד



Help and Tips
Βοήθεια και συμβουλές | Помощь и подсказки
Pomoć i saveti | זערה ועצות



Locate your Dell apps in Windows

Εντοπίστε τις εφαρμογές σας της Dell στα Windows
Найдите приложения Dell в Windows
Pronađite svoje Dell aplikacije u sistemu Windows
אתר את אפליקציות Dell שלך ב-Windows



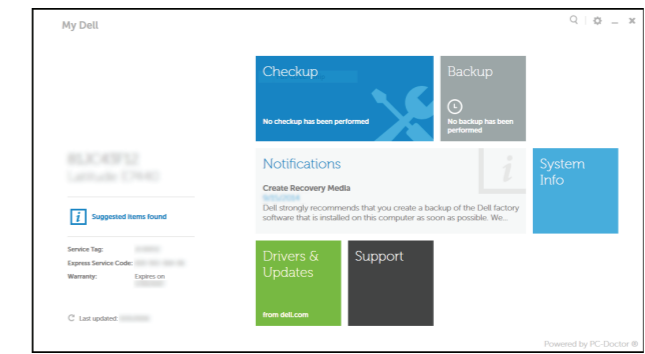
Register your computer
Δήλωση του υπολογιστή σας | Зарегистрируйте компьютер
Registrujte svoj računar | רישום את המחשב שלך



Dell Backup and Recovery
Εφαρμογή Δημιουργία αντιγράφων ασφαλείας και αποκατάσταση της Dell
Утилита Dell Backup and Recovery
Dell Backup and Recovery | Dell Backup and Recovery



My Dell
Η Dell μου | Мой компьютер Dell
Moj Dell | Dell שלי



Product support and manuals
Υποστήριξη και εγχειρίδια προϊόντων
Техническая поддержка и руководства по продуктам
Podrška i uputstva za proizvod
תמיכה ומדריכים למוצר
dell.com/support
dell.com/support/manuals
dell.com/windows8
dell.com/support/linux

Contact Dell
Επικοινωνία με την Dell | Обратитесь в компанию Dell
Kontaktirajte Dell | Dell פנה אל
dell.com/contactdell

Regulatory and safety
Ρυθμιστικοί φορείς και ασφάλεια
Соответствие стандартам и технике безопасности
Regulatorne i bezbednosne informacije | תקנות ובטיחות
dell.com/regulatory_compliance

Regulatory model
Μοντέλο κατά τους ρυθμιστικούς φορείς
Модель согласно нормативной документации
Regulatorni model | דגם תקינה
P51F

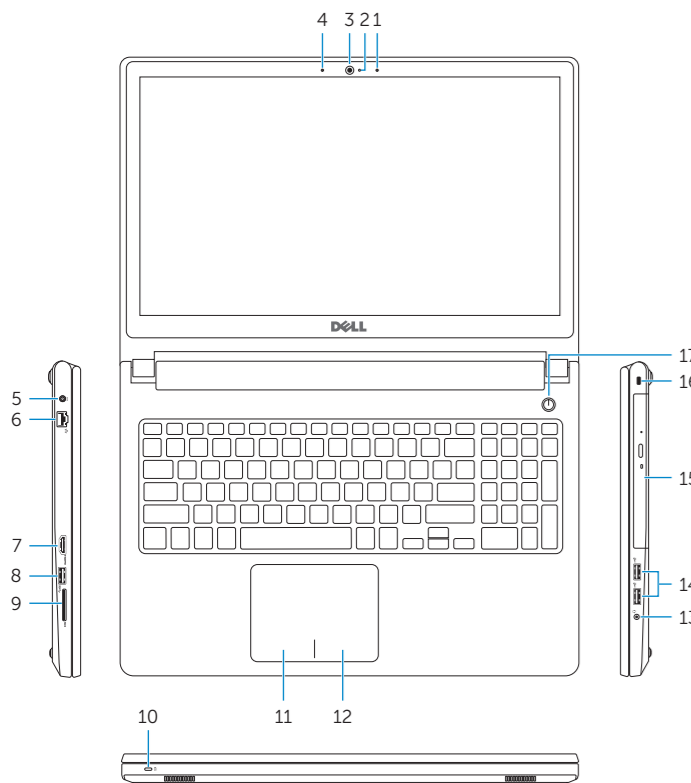
Regulatory type
Τύπος κατά τους ρυθμιστικούς φορείς
Тип согласно нормативной документации
Regulatorni tip | סוג תקינה
P51F001
P51F003

Computer model
Μοντέλο υπολογιστή | Модель компьютера
Model računara | דגם מחשב
Inspiron 15-5558
Inspiron 15-5551

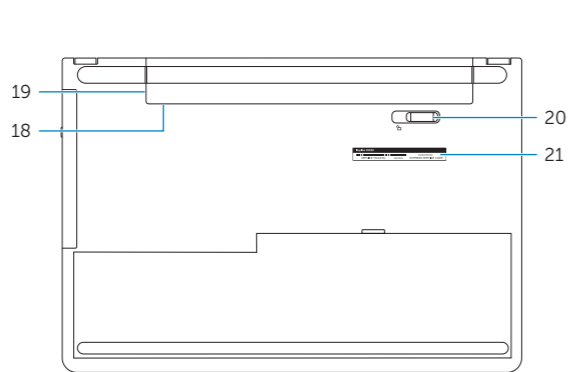


Features

Δυνατότητες | Характеристики | Funkcije | תכונות



- 1. Right microphone
- 2. Camera-status light
- 3. Camera
- 4. Left microphone (Inspiron 15-5558 only)
- 5. Power-adapter port
- 6. Network port (Inspiron 15-5558 only)
- 7. HDMI port
- 8. USB 3.0 port
- 9. Media-card reader
- 10. Power and battery-status light/hard-drive activity light
- 11. Left-click area
- 12. Right-click area
- 13. Headset port
- 14. USB 2.0 ports (2)
- 15. Optical drive
- 16. Security-cable slot
- 17. Power button
- 18. Regulatory label (in battery bay)
- 19. Battery
- 20. Battery-release latch
- 21. Service Tag label



- 1. Δεξιά μικρόφωνο
- 2. Λυχνία κατάστασης κάμερας
- 3. Κάμερα
- 4. Αριστερό μικρόφωνο (μόνο σε Inspiron 15-5558)
- 5. Θύρα προσαρμογέα ισχύος
- 6. Θύρα δικτύου (μόνο σε Inspiron 15-5558)
- 7. Θύρα HDMI
- 8. Θύρα USB 3.0
- 9. Μονάδα ανάγνωσης καρτών πολυμέσων
- 10. Λυχνία τροφοδοσίας και κατάστασης μπαταρίας/Λυχνία δραστηριότητας σκληρού δίσκου
- 11. Περιοχή αριστερού κλικ
- 12. Περιοχή δεξιού κλικ
- 13. Θύρα ακουστικών
- 14. Θύρες USB 2.0 (2)
- 15. Μονάδα οπτικού δίσκου
- 16. Υποδοχή καλωδίου ασφαλείας
- 17. Κουμπί λειτουργίας
- 18. Ετικέτα ρυθμιστικών φορέων (στην υποδοχή της μπαταρίας)
- 19. Μπαταρία
- 20. Μάνταλο αποδέσμευσης μπαταρίας
- 21. Ετικέτα εξυπηρέτησης

- 1. Правый микрофон
- 2. Индикатор состояния камеры
- 3. Камера
- 4. Левый микрофон (только для модели Inspiron 15-5558)
- 5. Порт адаптера питания
- 6. Сетевой разъем (только для модели Inspiron 15-5558)
- 7. Порт HDMI
- 8. Порт USB 3.0
- 9. Устройство чтения карт памяти
- 10. Индикатор питания и состояния батареи/индикатор активности жесткого диска
- 11. Область щелчка левой кнопкой мыши
- 12. Область щелчка правой кнопкой мыши
- 13. Порт для наушников
- 14. Порты USB 2.0 (2)
- 15. Оптический привод
- 16. Гнездо защитного кабеля
- 17. Кнопка питания
- 18. Нормативная наклейка (в отсеке для аккумулятора)
- 19. Батарея
- 20. Защелка аккумулятора
- 21. Метка обслуживания

- 1. Desni mikrofon
- 2. Svetlo za status kamere
- 3. Kamera
- 4. Levi mikrofon (samo Inspiron 15-5558)
- 5. Port adaptera za napajanje
- 6. Mrežni port (samo Inspiron 15-5558)
- 7. HDMI port
- 8. USB 3.0 port
- 9. Čitač medijskih kartica
- 10. Svetlo za status napajanja i baterije/svetlo za aktivnost čvrstog diska
- 11. Oblast levog klika
- 12. Oblast desnog klika
- 13. Port za slušalice
- 14. USB 2.0 portovi (2)
- 15. Optička disk jedinica
- 16. Slot za zaštitni kabl
- 17. Dugme za napajanje
- 18. Regulatorna oznaka (u ležištu za bateriju)
- 19. Baterija
- 20. Reza za otpuštanje baterije
- 21. Servisna oznaka

- 1. יציאת אוזניים
- 2. נורית מצב מצלמה
- 3. מצלמה
- 4. מיקרופון שמאלי (Inspiron 15-5558 בלבד)
- 5. יציאת מתאם חשמל
- 6. יציאת רשת (Inspiron 15-5558 בלבד)
- 7. יציאת HDMI
- 8. יציאת USB 3.0
- 9. קורא כרטיסי מדיה
- 10. נורית מצב חשמל וסוללה/נורית פעילות כונן קשיח
- 11. אזור לחיצה שמאלית
- 12. אזור לחיצה ימנית
- 13. יציאת אוזניים
- 14. יציאות USB 2.0 (2)
- 15. כונן אופטי
- 16. חריץ כבל אבטחה
- 17. לחצן הפעלה
- 18. תווית תקינה (בתא הסוללה)
- 19. סוללה
- 20. תפס שחרור סוללה
- 21. תווית תג שירות

Shortcut keys

Πλήκτρα συντόμευσης | Клавиши быстрого доступа

Tasterske prečice | מקשי קיצור

- F1** Mute audio
Σίγαση ήχου | Режим Без звука
Isključivanje zvuka | השתק הצלילים
- F2** Decrease volume
Μείωση ακουστικής έντασης | Уменьшение громкости
Smanjenje jačine zvuka | החלש את עוצמת הקול
- F3** Increase volume
Αύξηση ακουστικής έντασης | Увеличение громкости
Povećanje jačine zvuka | הגבר את עוצמת הקול
- F4** Play previous track/chapter
Αναπαραγωγή προηγούμενου κομματιού/κεφαλαίου
Воспроизведение предыдущей дорожки или раздела
Reprodukcija prethodne numere ili poglavlja
הפעל את הרצועה/הפרק הקודמים
- F5** Play/Pause
Αναπαραγωγή/Παύση | Воспроизведение/Пауза
Reprodukcija/Pauziranje | הפעלה/השהה
- F6** Play next track/chapter
Αναπαραγωγή επόμενου κομματιού/κεφαλαίου
Воспроизведение следующей дорожки или раздела
Reprodukcija sledeće numere ili poglavlja
הפעל את הרצועה/הפרק הבאים
- F8** Switch to external display
Μετάβαση σε εξωτερική οθόνη | Переключение на внешний дисплей
Prebacivanje na eksterni ekran | עבור אל צג חיצוני
- F9** Search
Αναζήτηση | Поиск
Pretraga | חיפוש
- F10** Toggle keyboard backlight (optional)
Εναλλαγή οπίσθιου φωτισμού πληκτρολόγιου (προαιρετικά)
Переключение подсветки клавиатуры (заказывается дополнительно)
Promena pozadinskog osvetljenja tastature (opcionalno)
הפעלה/השבת תאורה אחורית של המקלדת (אופציונלי)

- F11** Decrease brightness
Μείωση φωτεινότητας | Уменьшение яркости
Smanjenje osvetljenja | הפחת את רמת הבהירות
- F12** Increase brightness
Αύξηση φωτεινότητας | Увеличение яркости
Povećanje osvetljenja | הגבר את רמת הבהירות
- Fn + Esc** Toggle Fn-key lock
Εναλλαγή κλειδώματος πλήκτρου Fn
Клавиша Fn - переключатель блокировки
Promena zaključavanja tastera Fn | Fn מקשי מצב נעילת
- Fn + PrtScr** Turn off/on wireless
Ενεργοποίηση/Απενεργοποίηση ασύρματης επικοινωνίας
Включение или выключение беспроводной сети
Isključivanje/uključivanje bežične funkcije
הפעלה/פעיולת אלחוטית
- Fn + Insert** Put the computer to sleep
Μετάβαση του υπολογιστή σε αναστολή λειτουργίας
Перевод компьютера в спящий режим
Prebacivanje računara u stanje mirovanja
העבר את המחשב למצב שינה
- Fn + H** Toggle between power and battery-status light/hard-drive activity light
Εναλλαγή μεταξύ λυχνίας τροφοδοσίας και λυχνίας κατάστασης μπαταρίας/λυχνίας δραστηριότητας σκληρού δίσκου
Переключение между индикатором питания и состояния батареи и индикатором активности жесткого диска
Prebacivanje između svetla za napajanje i svetla za status baterije/svetla za aktivnost čvrstog diska
מעבר בין נורית מצב חשמל וסוללה/נורית פעילות כונן קשיח

NOTE: For more information, see [Specifications at dell.com/support](https://www.dell.com/support).
ΣΗΜΕΙΩΣΗ: Για περισσότερες πληροφορίες, ανατρέξτε στην ενότητα *Προδιαγραφές* στον ιστότοπο [dell.com/support](https://www.dell.com/support).
ПРИМЕЧАНИЕ: Более подробную информацию см. в *спецификациях* на сайте [dell.com/support](https://www.dell.com/support).
NAPOMENA: Dodatne informacije potražite u delu *Specifikacije* na [dell.com/support](https://www.dell.com/support).
הערה: לקבלת מידע נוסף, ראה *מפרט* באתר [dell.com/support](https://www.dell.com/support).